

DOMEA[®] - Lösungen und Komponenten

LinDesk

Fachadministration



OPENTEXT Partner

AUTHORIZED

Fachadministrations-Tool

Das Tool ist eine funktionale Erweiterung im LinDesk, um die fachliche Administration zu unterstützen.

Es umfasst die Verwaltung von Dokumentvorlagen und die Benutzerverwaltung und ist als Ergänzung zum Open-Text-Administrations-Tool DOMEA[®] Admin zu sehen. Ein Vorteil des Tools im LinDesk besteht darin, das parallele Bearbeiten von Vorlagen und Nutzern durch die Fachadministratoren der jeweiligen Organisationseinheit zu ermöglichen. Weiterhin können zusätzliche Attribute für Benutzer und Organisationseinheiten gepflegt werden.

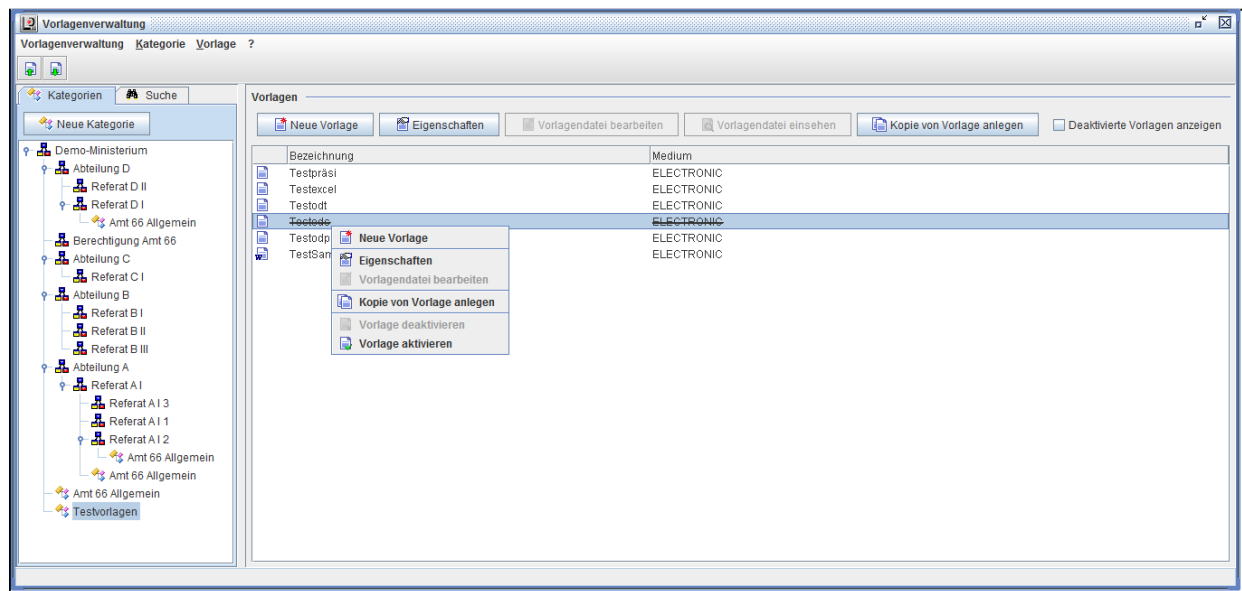
Vorlagenverwaltung

Die Vorlagenverwaltung bietet die Möglichkeit, die Bearbeitung von Dokumentvorlagen für die Fachadministratoren, d.h. Administratoren einer Organisationseinheit (OE), zu berechtigen. Diese Berechtigung zur Bearbeitung der Dokumentvorlagen einer OE ergibt sich einerseits aus dem konfigurierten DOMEA[®]-Fachadministrator und andererseits aus der zugeordneten OE der einzelnen Vorlage.

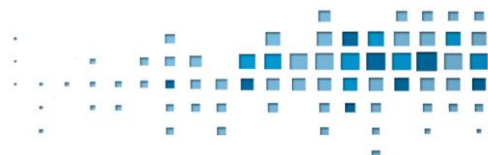
Der berechtigte Vorlagenadministrator hat im LinDesk die Möglichkeit, Vorlagen

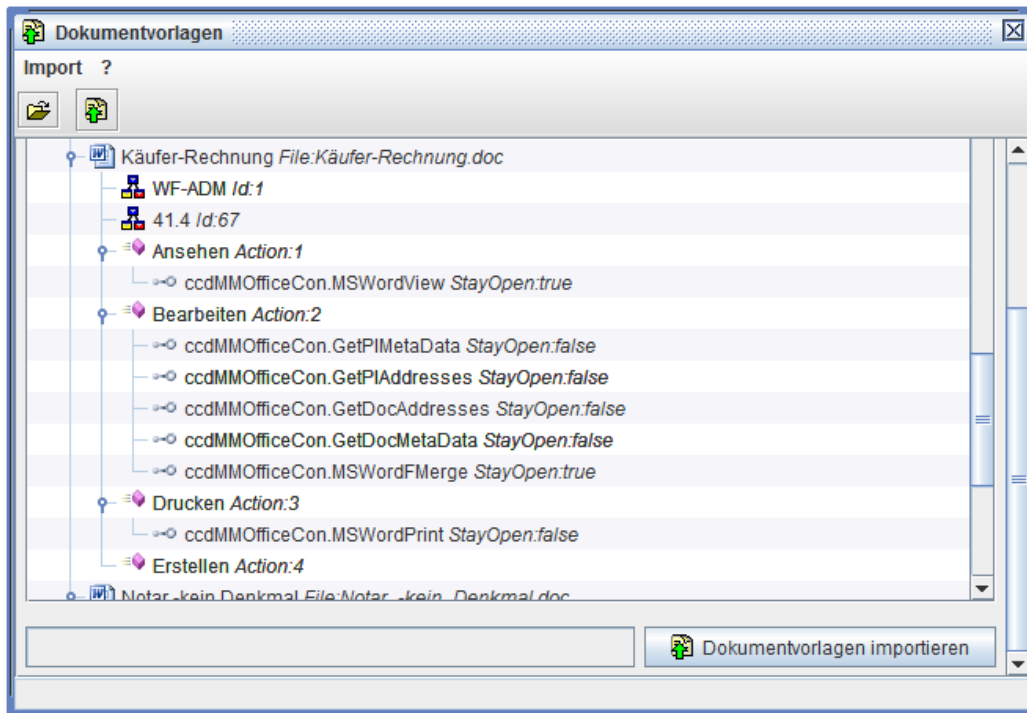
- anzulegen (Upload eigener Vorlagen aus dem Dateisystem, Download vorhandener Vorlagen vom Server)
- zu bearbeiten und zu löschen
- zu importieren, zu exportieren (xml-Dateien)
- zu kopieren, zu aktivieren und zu deaktivieren.

Es können den Benutzern und Organisationen Vorlagen für die Bearbeitung zugeordnet und Kategorien erstellt werden.



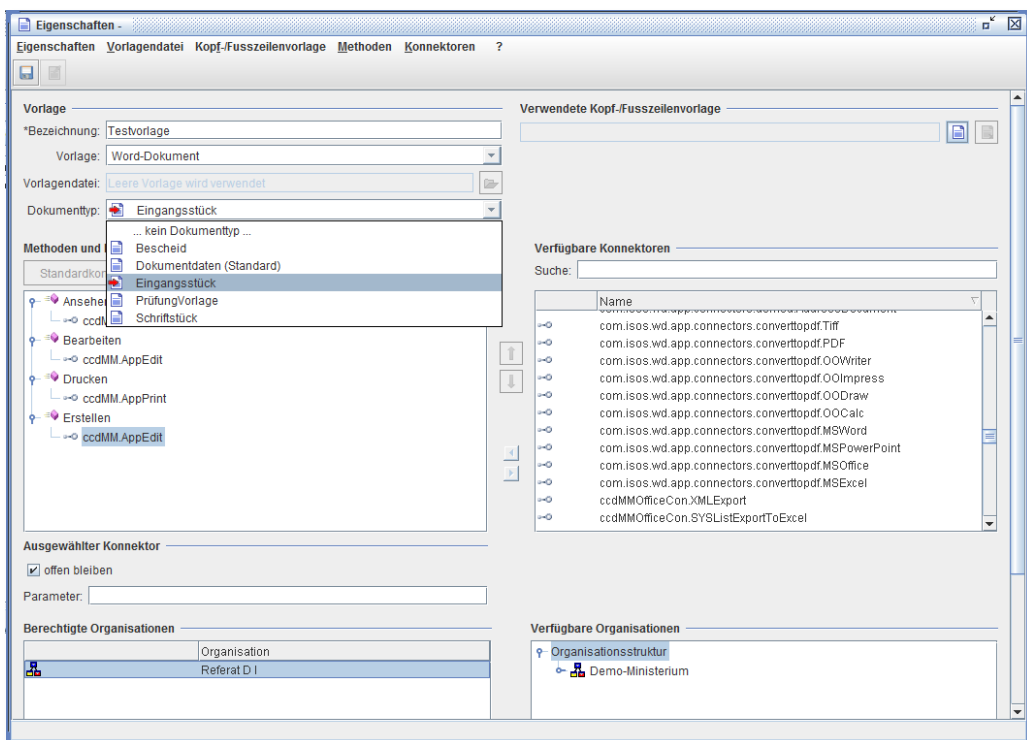
Vorlagenverwaltung im Demo-Ministerium





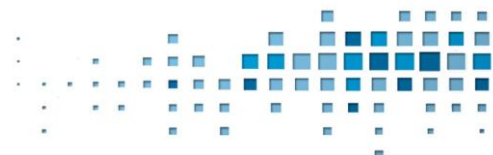
Dokumentvorlagen importieren

Der Import funktioniert ähnlich wie beim DOMEA® Admin aus einer xml-Datei, die die einzelnen Dokumentvorlagen und Metadaten enthält.



Eigenschaften der neuen Vorlage beim Anlegen

Beim Anlegen neuer Vorlagen kann auf alle verfügbaren Konnektoren zurückgegriffen werden. Darüber hinaus können Kopf- und Fußzeilenvorlagen (Kopfbögen) den Vorlagen zugeordnet werden.

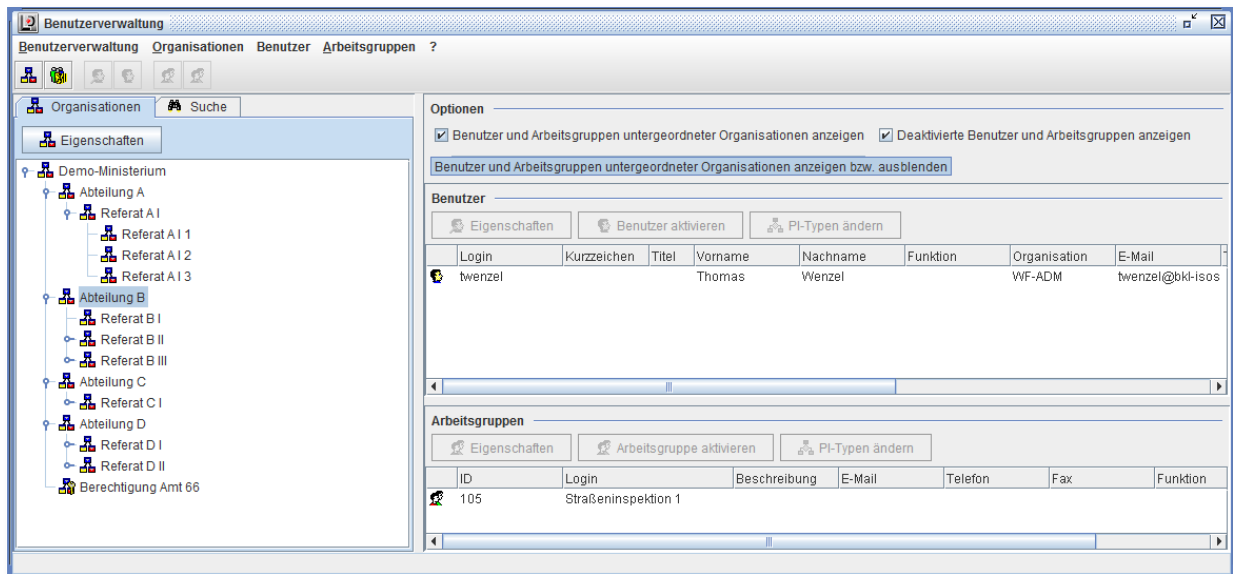


Benutzerverwaltung

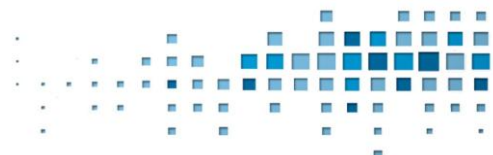
Die Benutzerverwaltung für Fachadministratoren ist eine Funktion zum Verwalten der Benutzer, Organisationen und Arbeitsgruppen innerhalb einer Organisationseinheit, z.B. eines Referats oder Ministeriums. Der berechtigte Fachadministrator hat im LinDesk die Möglichkeit, Benutzer, Organisationen und Arbeitsgruppen

- anzulegen
- zu bearbeiten und zu löschen
- aus Fremd-Mitarbeiterverzeichnissen zu importieren
- zu kopieren, zu aktivieren und zu deaktivieren
- Aktentypen zuzuordnen.

Es können den Benutzern und Organisationen Dokumentvorlagen für die Bearbeitung zugeordnet und Kategorien erstellt werden.

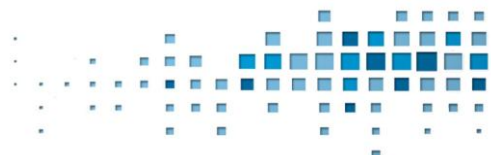


Benutzerverwaltung



Eigenschaften des Benutzers bearbeiten

Die Benutzerverwaltung unterstützt darüber hinaus zusätzliche Attribute für Benutzer und Organisationseinheiten wie z.B. eine Anrede, zusätzliche E-Mail-Adressen sowie nützliche Funktionen für die Verwaltung von Eingangsstellen.



Kontakt

B.K.L.-isos GmbH – Integrationservice für offene Systeme

WEB: <http://www.bkl-isos.de/kontakt.html>
Telefon: 0351 42594-0
FAX: 0351 42594-88
E-Mail: bkl@bkl-isos.de



Impressum

Dieses Dokument stellt eine Beschreibung dar. Es ist keine Dokumentation.
Verpflichtungen gegenüber der B.K.L.-isos GmbH können aus dem Inhalt der Beschreibung nicht abgeleitet werden.
Der Inhalt der Beschreibung kann jederzeit ohne Ankündigung geändert werden.
Die in den Bildschirmschnappschüssen enthaltenen Daten sind erfunden.

© **B.K.L.-isos GmbH**
Alle Rechte vorbehalten.

DOMEA[®] ist ein geschütztes Warenzeichen der Open Text GmbH.

